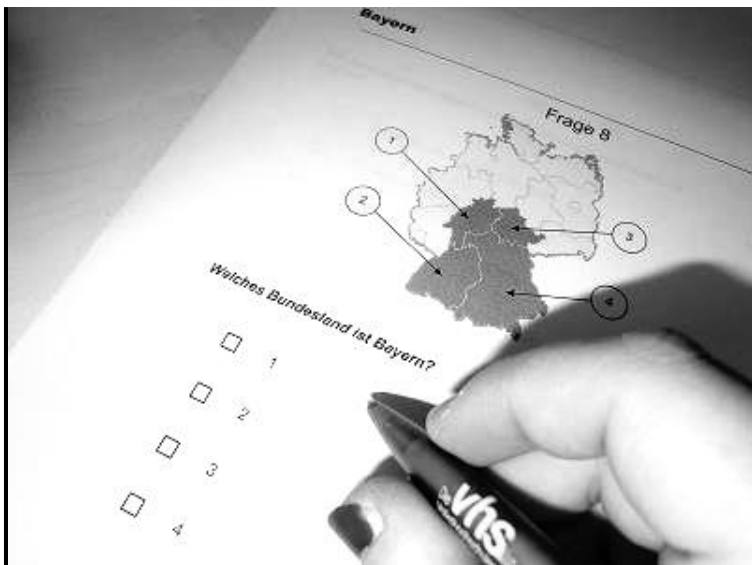


## → Die vhs Traunreut e. V. ist Kooperationspartner des Bundesamtes für Migration und Flüchtlinge (BAMF)



Seit dem 1. September 2008 müssen Einbürgerungsbewerber/-innen einen Einbürgerungstest bestehen. In diesem Test sollen Kenntnisse über die Rechts- und Gesellschaftsordnung sowie die Lebensverhältnisse in Deutschland nachgewiesen werden. Von 33 ausgewählten Fragen aus den Bereichen Politik, Gesellschaft und Geschichte sind 17 Fragen richtig zu beantworten. Die Volkshochschule Traunreut übernimmt im Auftrag des Bundesamtes für Migration und Flüchtlinge (BAMF) die Durchführung der Tests.

# Einbürgerungstest 2019

Kooperationspartner:



### Anmeldung:

Um sich zu einem Einbürgerungstest anzumelden, muss ein Anmeldeformular ausgefüllt werden, das in unserem Servicebüro und auf unserer Homepage unter [www.vhs-traunreut.de](http://www.vhs-traunreut.de) verfügbar ist. Dieses Anmeldeformular muss bis zu den genannten Anmeldeschlüssen der Geschäftsstelle der Volkshochschule Traunreut vorliegen. Mit der Anmeldung wird eine Prüfungsgebühr in Höhe von 25,- Euro fällig.

### Wie kann man sich auf den Einbürgerungstest vorbereiten?

Es gibt verschiedene Möglichkeiten, wie Sie sich auf den Einbürgerungstest vorbereiten können. Alle 310 Fragen, die im Einbürgerungstest gestellt werden können, sind als Gesamtfragenkatalog auf unserer Homepage [www.vhs-traunreut.de](http://www.vhs-traunreut.de) abrufbar oder gegen ein Entgelt von 6,- Euro als Kopie in der Geschäftsstelle der vhs erhältlich. Modelltests finden Sie auch unter [www.integration-in-deutschland.de](http://www.integration-in-deutschland.de). Weitere Informationen erhalten Sie im Fachbereich Deutsch als Fremdsprache bei:

Dr. phil. Nina Schierstaedt  
Tel. 08669 8648-14  
E-Mail: [nina.schierstaedt@vhs-traunreut.de](mailto:nina.schierstaedt@vhs-traunreut.de)

An folgenden Terminen finden die nächsten Einbürgerungstests an der Volkshochschule Traunreut e. V. statt:

**Freitag**, 05.04.19, 16.00-17.00 Uhr  
Anmeldeschluss: 08.03.19

**Freitag**, 28.06.19, 16.00-17.00 Uhr  
Anmeldeschluss: 24.05.19

**Freitag**, 27.09.19, 16.00-17.00 Uhr  
Anmeldeschluss: 30.08.19

**Freitag**, 22.11.19, 16.00-17.00 Uhr  
Anmeldeschluss: 25.10.19